

Management og holdninger til yversundhed i danske besætninger



Workshop for rådgivere

SEGES 15. januar 2020

Michael Farre, SEGES HusdyrInnovation

mifa@seges.dk

STØTTET AF

Mælkeafgiftsfonden



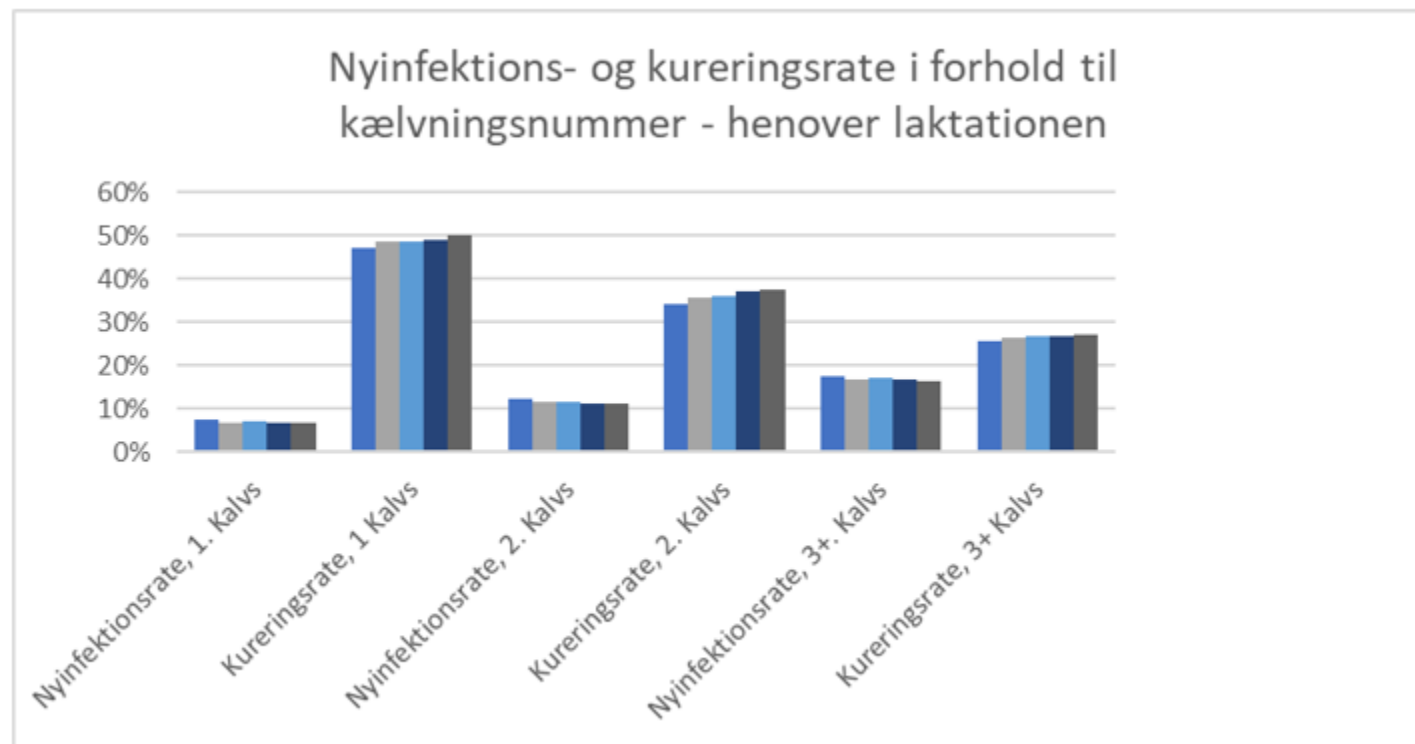
Centre for Diagnostics DTU

Status på celletal DK ☹️

- Tankcelletal RYK 203.600 / 206.900

Celletal gruppering	Antal besætninger	Økologiske besætninger	B-besætninger	Stor malkerace	Jersey	Øvrige racer	Antal køer	Årlig mælk mill kg	Kimtal	YB pr årsko
50.000 - 100.000	83	13 (15,7%)	2 (2,4%)	59	2	22	191	2,145	4.500	0,18
100.000 - 150.000	464	69 (14,9%)	31 (6,7%)	295	39	130	208	2,231	6.300	0,22
150.000 - 200.000	978	145 (14,8%)	96 (9,8%)	585	99	294	225	2,266	8.700	0,23
200.000 - 250.000	708	103 (14,5%)	53 (7,5%)	373	80	255	205	2,001	11.400	0,23
250.000 - 300.000	288	47 (16,3%)	20 (6,9%)	140	43	105	188	1,734	14.100	0,25
300.000 - 350.000	116	11 (9,5%)	12 (10,3%)	51	19	46	155	1,434	17.300	0,25
350.000 - 400.000	43	5 (11,6%)	4 (9,3%)	21	5	17	151	1,203	19.600	0,23
Over 400.000	9	1 (11,1%)	1 (11,1%)	4	1	4	51	0,351	34.600	0,01
Samlet	2.689	394 (14,7%)	219 (8,1%)	1.528	288	873	207	2,069	10.100	0,23

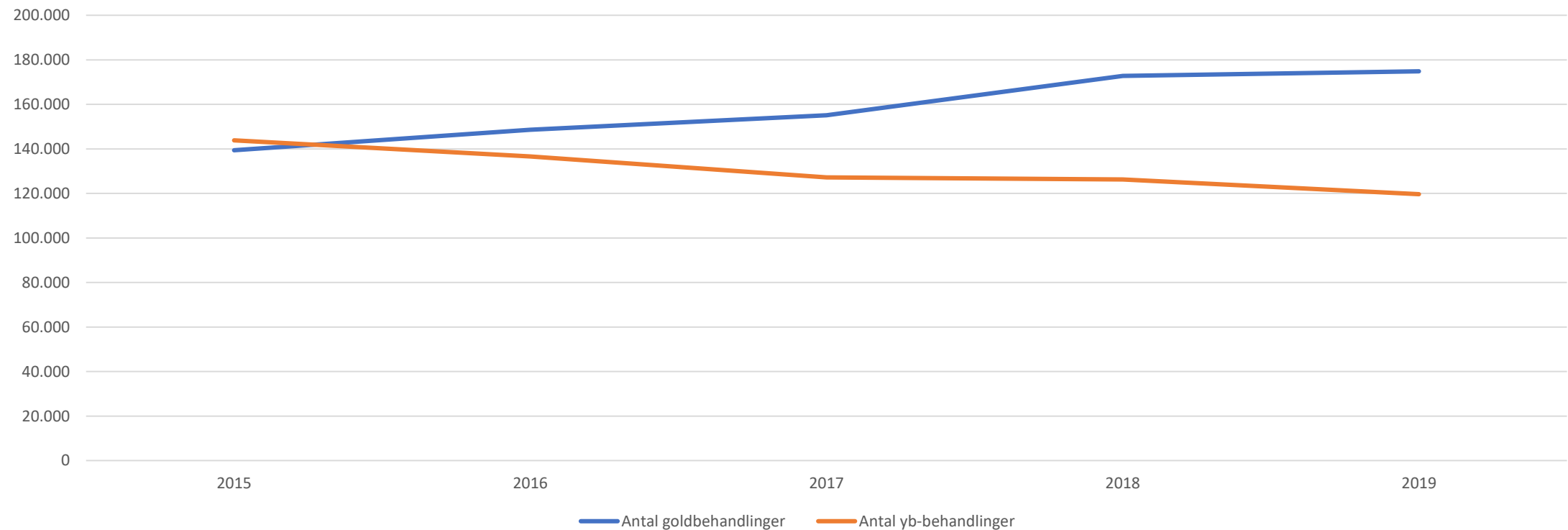
Hvad er der sket på yversundhed 5 år



SEGES Digital Katrine Kop Fogsgaard

Udvikling i behandling 2015-2019

Antal årlige behandlinger



Hvad sker der så??

- Andel af ældre køer stiger – følger management niveau med?
- Antallet af behandlinger i laktationen falder, goldbehandlinger stiger
- Ny-infektionsrater er status quo

Hvad siger litteraturen om rådgivning

- Dyrlæger er ikke opdateret med landmandens målsætning (Derks. et al., 2013)
- Selv landmænd defineret som "hard to reach" landmænd kan flyttes, hvis kommunikation målrettes (Jansen et al., 2010)
- Identificer problemet, definer målet og implementer løsning, besætningsansvarlig skal være med i alle step. (Barkema et al., 2014)

Basis for at se mere på management og holdninger?

”Forbedret yversund”

- Projektet er et 3-årigt samarbejde mellem KU SUND, DTU Center for Diagnostik og SEGES HusdyrInnovation
- I projektet arbejdes sammen med Henk Hogeveen Wageningen omkring Social Science og Paolo Moroni Cornell på mikrobiologi

Projektdeltagere

- **KU SUND;** Tariq Halasa, Carsten Kirkeby, Volker Krömker og Line Svennesen
- **DTU CFD;** Lærke Boye Astrup, Betina Nonneman og Karina Elmdam Kristensen
- **SEGES Husdyrinnovation;** Michael Farre, Betina Tvistholm og Anja Overgaard Revsbeck

Projektet består af tre dele;

- Undersøgelse af forekomst og betydning af forskellige typer af mastitis bakterier, samt afdække management og holdninger til yversundhed
- Udvikling og effektvurdering af behandlingsstrategi for mastitis
- Formidling og implementering

Udfordringer i DK

- Vi ved faktisk ikke hvad der er “Gold Standard” I forhold til management af yversundhed i besætningerne
- Der er en tendens til at “One size fits all” i rådgivning, hvor implementeringsdelen kan få en mere fremtrædende rolle
- Vi ved faktisk ikke hvilke bakterier som er årsag til klinisk mastitis i DK

Deltagende besætninger

- Konventionelle
- DH (maks. 10 % krydsninger)
- Manuel malkesystem
- Grupperet efter tankcelletal 200.000 < > 200.000 tankcelletal

Besætningsbesøg i AP1

- Der gennemføres to besætningsbesøg pr. besætning
 - Udtagning af mælkeprøver (baseline)
 - Spørgeskema management
 - Spørgeskema perception
- Opfølgning med landmand og besætningsdyrlæge, med udgangspunkt i BU, svar management og data fra DMS mm.

Hvad er målet med besøgene?

- Få opbygget viden om mikrobiologi i DK
- Afdække deres strategi på yversundhed
- Sammenligne hvor tæt det matcher med NMC 10 punkt plan
- Vurderer sammenhæng mellem målsætning og implementeret management

Afdække status på management

- Spørgeskema som skal afdække management omkring;
 - Medarbejdere
 - Ko – management
 - Medarbejdere
 - Malkestald
 - Hygiejne
 - Diagnostik
 - Udsætning
 - Behandling
 - Goldning
 - Smittebeskyttelse
 - Kvier

Afdække samarbejde landmand/dyrlægen

- Spørgeskema til landmand og dyrlæge vedr. deres fælles indsats på yversundhed;
 - Løbende samarbejde
 - Handlingsplaner
 - Faglighed dyrlæge og landmand
 - Generel holdning til mastitis, økonomi og forbrugere

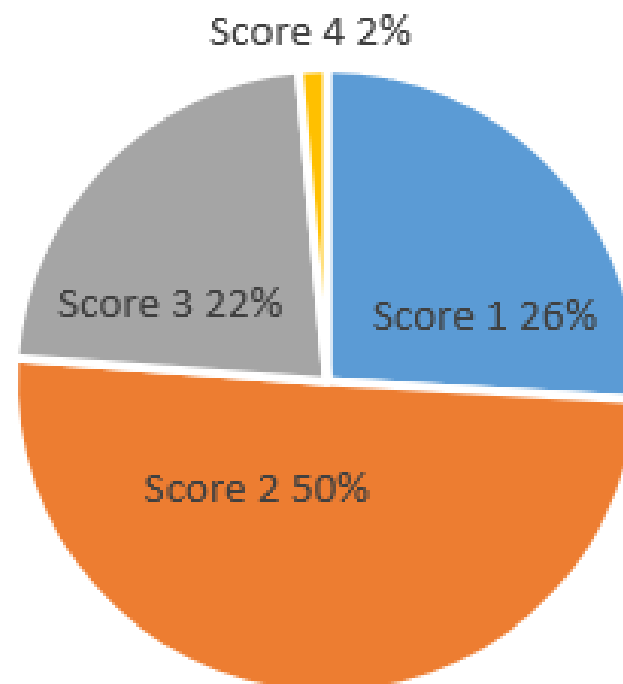
Foreløbig output – ikke statistisk

- Meget stor variation mellem besætninger men;
 - Malkning
 - Medarbejdere
 - Håndtering af klinisk mastitis
 - Goldning

Keep it simple – hygiejne

- Køer med yverhygiejnescore 3 – 4 har 1,5 gange større risiko for miljøinfektion (Schreiner & Ruegg 2003)
- Tørt håndklæde og iodbaseret predip, giver færrest miljøbakterier på patteoverfladen (Galton et al., 1986)

Hygiejnescore yver



Videre forløb af projektet

- På baggrund af projektet;
 - anbefalinger til diagnostik i malkekvægbesætninger
 - anbefaling til behandlings protokol for klinisk mastitis
 - Vurdering af hvordan rådgivning i forbindelse med yversundhed optimeres i fremtiden

Mere viden om yversundhed



